



テクニカル・メッセージ

エンジンオイルの定期交換をきちんと行ってください！
～交換の際は、日野純正オイルを推奨します～

車両環境性能向上に伴うエンジンの高性能化により、車両を長期に安心してご使用いただくためには、オイルの定期的な交換がより重要になっています。オイル交換を怠ると、燃費悪化や部品摩耗により、最悪の場合、路上故障や車両火災に至るおそれがあります。

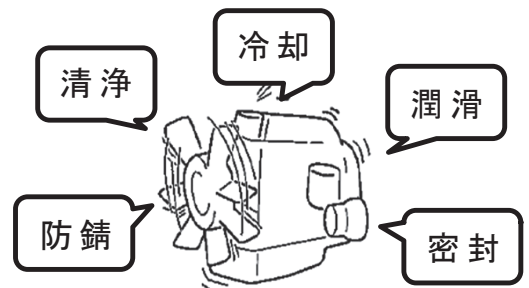
更に、日野純正エンジンオイルは、エンジンの耐久・環境・経済性を満足するようにつくられており、オイル交換及び補給時にご使用いただくことを推奨します。また、次頁以降を参照の上、定期交換時期は確実に守り、適切なメンテナンスの実施をお願いします。

■ 対象車両

平成15年排出ガス規制（新短期）以降のトラック・バス

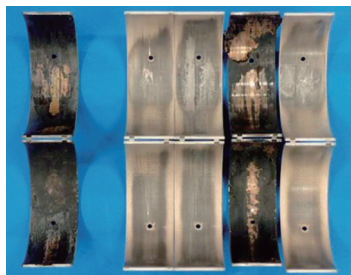
■ エンジンオイルの役目

エンジンオイルは、潤滑・冷却・密封・清浄分散・防錆等の様々な役目があり、エンジン使用時のススなどの生成物による汚れのため劣化し、性能が低下していきます。そのため交換しないまましていると、エンジンの性能低下や排ガス浄化装置の詰まり、メタル類の焼き付きなどのトラブルを起こしてしまいます。日野純正オイルは、日野製の全てのエンジンに最適なマッチングと耐久性評価を行っており、十分な性能を発揮するようつくられています。



エンジンオイルの役目

■ エンジンオイルメンテナンス不良による事例



オイル劣化で摩耗・破損したコンロッドメタル



メタルが焼き付き破損したコンロッド

■ その他

シビアコンディション（エンジンを高回転・高負荷やアイドルでの長時間使用等）でご使用している場合は、走行キロ数に関わらず早めにオイル交換をしてください。また、オイル交換する際は、同時にオイルフィルタの交換も確実に実施ください。

詳しくは、車載の取扱説明書を参照ください。

日野自動車

■ 定期メンテナンスについて

定期メンテナンス時期について、取扱説明書及びメンテナンスノートから抜粋し紹介致します。

なお、下記は主なエンジン搭載車になっています。その他のエンジン搭載車は取扱説明書をご確認いただくか、最寄りの販売会社にお問い合わせください。

◆平成28年排出ガス規制（ポスト・ポスト新長期）以降

通称名	エンジン	エンジンオイル	オイルフィルタ	日野指定(推奨)オイル銘柄
デュトロ	N04C	1年每または15,000km毎 (シビアコンディション0.5年毎) 初回 1,000km点検時	15,000km毎 (シビアコンディション0.5年毎)	日野純正ブルーリボン ePRO -extra 日野純正ブルーリボン ePRO -extra ecogreen
	消防車 (N04C)	1年每または150時間毎 初回60時間	150時間毎	日野純正ブルーリボン ePRO -extra 日野純正ブルーリボン ePRO -super
レンジャー メルファ	A05C	1年每または25,000km毎 初回1,000km点検時	1年每または25,000km毎	日野純正ブルーリボン ePRO -extra 日野純正ブルーリボン ePRO -extra ecogreen
		1年每または40,000km毎 初回1,000km点検時	1年每または40,000km毎	日野純正ブルーリボン ePRO -extra plus
	消防車 (A05C)	1年每または300時間毎 初回60時間	1年每または300時間毎	日野純正ブルーリボン ePRO -extra 日野純正ブルーリボン ePRO -extra ecogreen
		1年每または500時間毎 初回60時間	1年每または500時間毎	日野純正ブルーリボン ePRO -extra plus
プロフィア	E13C、A09C	1年每または45,000km毎 初回1,000km点検時	1年每または45,000km毎	日野純正ブルーリボン ePRO -extra 日野純正ブルーリボン ePRO -extra ecogreen
		1年每または80,000km毎 初回1,000km点検時	1年每または80,000km毎	日野純正ブルーリボン ePRO -extra plus
	消防車 (E13C、A09C)	1年每または550時間毎 初回20時間	1年每または550時間毎	日野純正ブルーリボン ePRO -extra 日野純正ブルーリボン ePRO -extra ecogreen
		1年每または1,000時間毎 初回20時間	1年每または1,000時間毎	日野純正ブルーリボン ePRO -extra plus
ポンチョ	J05E	1年每または25,000km毎 初回1,000km点検時	1年每または25,000km毎	日野純正ブルーリボン ePRO -extra 日野純正ブルーリボン ePRO -extra ecogreen
		1年每または30,000km毎 初回1,000km点検時	1年每または30,000km毎	日野純正ブルーリボン ePRO -extra plus
ブルーリボン レインボー	4HK1	エンジンオイル&フィルタ表示 (橙)点灯時 (20,000km毎点灯) 初回1,000km点検時	エンジンオイル&フィルタ表示 (橙)点灯時 (20,000km毎点灯)	日野純正ベスコリーン スーパー 日野純正ベスコリーン
セレガ ブルーリボン ハイブリッド	A05C	1年每または25,000km毎 初回1,000km点検時	1年每または25,000km毎	日野純正ブルーリボン ePRO -extra 日野純正ブルーリボン ePRO -extra ecogreen
		1年每または40,000km毎 初回1,000km点検時	1年每または40,000km毎	日野純正ブルーリボン ePRO -extra plus
	E13C、A09C	1年每または45,000km毎 初回1,000km点検時	1年每または45,000km毎	日野純正ブルーリボン ePRO -extra 日野純正ブルーリボン ePRO -extra ecogreen 日野純正ブルーリボン ePRO -super (セレガメンテナンスノートのみ記載)
		1年每または80,000km毎 初回1,000km点検時	1年每または80,000km毎	日野純正ブルーリボン ePRO -extra plus

※車型においてはメンテナンス時期が異なる場合がありますので、車載の取扱説明書及びメンテナンスノートを参照ください。

◆平成15年排出ガス規制(新短期)～平成21年排出ガス規制(ポスト新長期)

通称名	エンジン	エンジンオイル	オイルフィルタ	日野指定(推奨)オイル銘柄
デュトロ※	N04C	0.5年毎または15,000km毎 初回 1,000km点検時	15,000km毎	日野純正ブルーリボン ePRO -extra 日野純正ブルーリボン ePRO -extra ecogreen
	消防車 (N04C)	150時間毎 初回 60時間	150時間毎	日野純正ブルーリボン ePRO -extra 日野純正ブルーリボン ePRO -super
レンジャー メルファ レインボー	J05E	25,000km毎 初回 1,000km点検時	25,000km毎	日野純正ブルーリボン ePRO -extra 日野純正ブルーリボン ePRO -super 日野純正ブルーリボン ePRO -extra ecogreen
		30,000km毎 初回 1,000km点検時	30,000km毎	日野純正ブルーリボン ePRO -extra plus
	J07E,J08E	25,000km毎 初回 1,000km点検時	25,000km毎	日野純正ブルーリボン ePRO -extra 日野純正ブルーリボン ePRO -super 日野純正ブルーリボン ePRO -extra ecogreen
		40,000km毎 初回 1,000km点検時	40,000km毎	日野純正ブルーリボン ePRO -extra plus
	A05C	25,000km毎 初回 1,000km点検時	25,000km毎	日野純正ブルーリボン ePRO -extra 日野純正ブルーリボン ePRO -extra ecogreen
		40,000km毎 初回 1,000km点検時	40,000km毎	日野純正ブルーリボン ePRO -extra plus
	消防車 (J07E,J08E)	300時間 初回 60時間	300時間	日野純正ブルーリボン ePRO -extra 日野純正ブルーリボン ePRO -super 日野純正ブルーリボン ePRO -extra ecogreen
		500時間 初回 60時間	500時間	日野純正ブルーリボン ePRO -extra plus
プロフィア	E13C、A09C	45,000km毎 初回 1,000km点検時	45,000km毎	日野純正ブルーリボン ePRO -extra 日野純正ブルーリボン ePRO -super 日野純正ブルーリボン ePRO -extra ecogreen
		80,000km毎 初回 1,000km点検時	80,000km毎	日野純正ブルーリボン ePRO -extra plus
	消防車 (E13C、A09C)	550時間 初回 20時間	550時間	日野純正ブルーリボン ePRO -extra 日野純正ブルーリボン ePRO -super 日野純正ブルーリボン ePRO -extra ecogreen
		1,000時間 初回 20時間	1,000時間	日野純正ブルーリボン ePRO -extra plus
リエッセ II	N04C	0.5年毎または15,000km毎 (シビアコンディション:0.25年毎) 初回 1,000km点検時	15,000km毎	日野純正ブルーリボン ePRO -extra 日野純正ブルーリボン ePRO -extra ecogreen
ポンチョ リエッセ	J05E	25,000km毎 初回 1,000km点検時	25,000km毎	日野純正ブルーリボン ePRO -extra 日野純正ブルーリボン ePRO -super 日野純正ブルーリボン ePRO -extra ecogreen
		30,000km毎 初回 1,000km点検時	30,000km毎	日野純正ブルーリボン ePRO -extra plus
レインボー レインボー II	4HK1	エンジンオイル&フィルタ表示 (橙)点灯時 (30,000km毎点灯) ※初回 1,000km点検時	エンジンオイル&フィルタ表示 (橙)点灯時 (30,000km毎点灯)	日野純正ベスコリーン スーパー 日野純正ベスコリーン
ブルーリボン II	6HK1	25,000km毎 ※初回 1,000km点検時	25,000km毎	日野純正ベスコリーン スーパー
		20,000km毎 ※初回 1,000km点検時	20,000km毎	日野純正ベスコリーン
セレガ ブルーリボン	J08E	25,000km毎 初回 1,000km点検時	25,000km毎	日野純正ブルーリボン ePRO -extra 日野純正ブルーリボン ePRO -super 日野純正ブルーリボン ePRO -extra ecogreen
		40,000km毎 初回 1,000km点検時	40,000km毎	日野純正ブルーリボン ePRO -extra plus
	A05C	25,000km毎 初回 1,000km点検時	25,000km毎	日野純正ブルーリボン ePRO -extra 日野純正ブルーリボン ePRO -extra ecogreen
		40,000km毎 初回 1,000km点検時	40,000km毎	日野純正ブルーリボン ePRO -extra plus
	E13C、A09C	45,000km毎 初回 1,000km点検時	45,000km毎	日野純正ブルーリボン ePRO -extra 日野純正ブルーリボン ePRO -super 日野純正ブルーリボン ePRO -extra ecogreen
		80,000km毎 初回 1,000km点検時	80,000km毎	日野純正ブルーリボン ePRO -extra plus